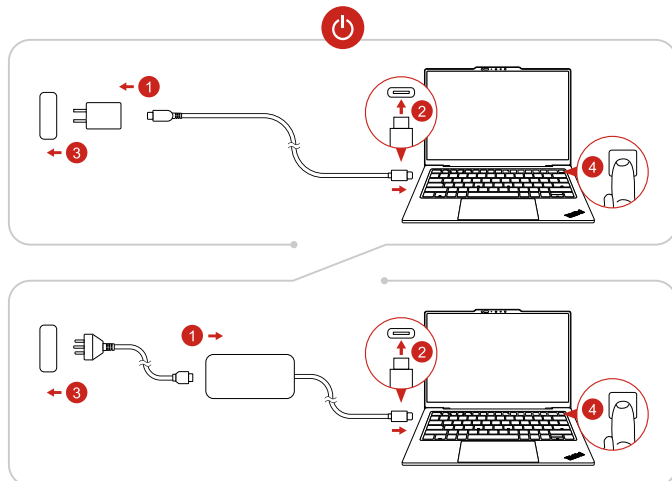
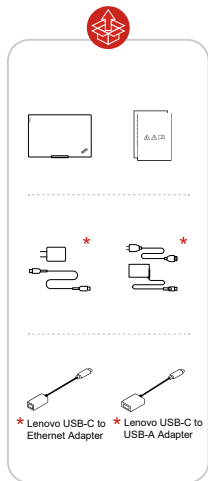




ThinkPad X9-14 Gen 1

## Get started

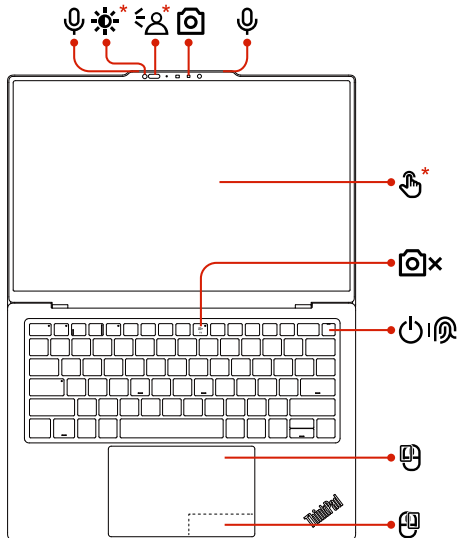
Kom i gang | Kom i gang | Aloitusopas | Kom igång



\* For selected models | For utvalgte modeller | For visse modeller | Tietyissä malleissa | Vissa modeller

## Overview

Oversikt | Oversigt | Yleiskuvaus | Översikt



Press to enable or disable the camera.

Trykk for å aktivere eller deaktivere kameraet.

Tryk for at aktivere eller deaktivere kameraet.

Ota kamera käyttöön tai poista se käytöstä painamalla tätä.

Tryck för att aktivera eller inaktivera kameran.



Press to log in to the computer.

Trykk for å logge på datamaskinen.

Tryk for at logge på computeren.

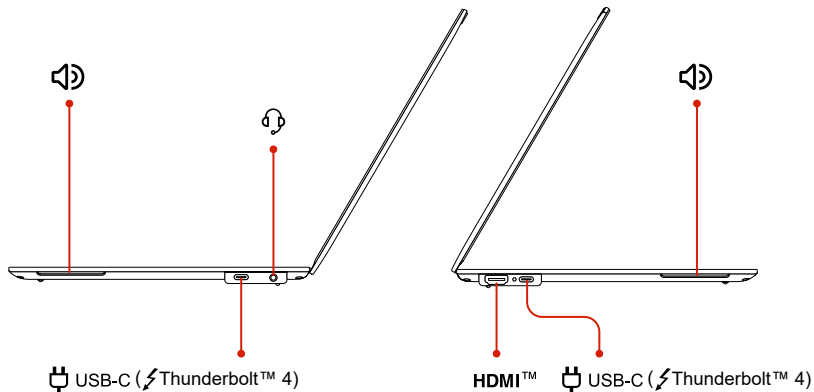
Kirjaudu tietokoneeseen painamalla tätä.

Tryck för att logga in på datorn.

\* For selected models | For utvalgte modeller | For visse modeller | Tietyissä malleissa | Vissa modeller

## Overview

Oversikt | Oversigt | Yleiskuvaus | Översikt



Read the statement on USB transfer rate in the *User Guide*. To access the *User Guide*, refer to methods mentioned on the back cover.  
Les erklæringen om USB-overføringshastighet i *Brukerveiledningen*. Hvis du vil ha tilgang til *Brukerveiledningen*, kan du henvise til beskrivelsene på bakdekslet.  
Læs erklæringen om USB-overførselshastighed i *Brugervejledningen*. Du kan få adgang til *Brugervejledningen*, ved hjælp af de metoder, der er nævnt på bagsiden.  
Lue USB-tiedonsiirtonopeutta koskeva lausunto *Käyttöoppaasta*. Löydät *Käyttöoppaan* toimimalla takakannessa annettujen ohjeiden mukaan.  
Läs meddelandet om USB-överföringshastighet i *Användarhandboken*. På omslaget baksida beskrivs olika sätt att komma åt *Användarhandboken*.

## Lenovo Commercial Vantage\*

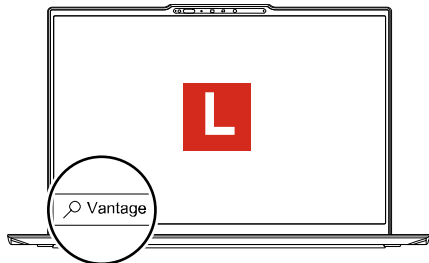
Access Commercial Vantage to adjust device settings and check for system updates.

Gå til Commercial Vantage for å justere enhetsinnstillinger og se etter systemoppdateringer.

Gå til Commercial Vantage for at justere enhetsinnstillinger og søge efter systemopdateringer.

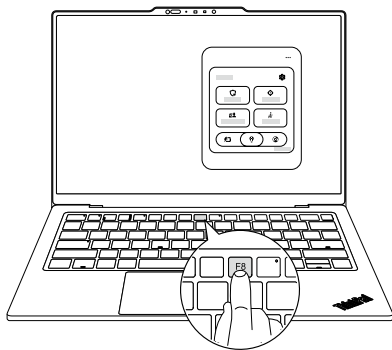
Commercial Vantagessa voit muokata laitteen asetuksia ja tarkistaa saatavilla olevat järjestelmäpäivitykset.

Öppna Commercial Vantage för att ändra enhetsinställningar och söka efter systemupdateringar.



\* For selected models | For utvalgte modeller | For visse modeller | Tietyissä malleissa | Vissa modeller

## Smart Modes\*



Launch Smart Modes widget by pressing F8 to activate modes for different scenarios.

Start Smart Modes-miniprogrammet ved å trykke på F8 for å aktivere moduser for forskjellige scenarier.

Start Smart Modes-widgetten ved at trykke på F8 for at aktivere tilstande til forskjellige scenarier.

Käynnistä Smart Modes -widget painamalla F8-näppäintä ja aktivoi tiloja eri skenaarioita varten.

Starta widgeten Smart Modes genom att trycka på F8 för att aktivera lägen för olika scenarier.

\* For selected models | For utvalgte modeller | For visse modeller | Tietyissä malleissa | Vissa modeller

# Presence Sensing<sup>1</sup>

Oppdagelse av tilstedeværelse | Registrering av tilstedeværelse | Läsnaolon tunnistus | Närvaroavkänning



<sup>1</sup> For touch screen models | For modeller med berøringsskjerm | Til modeller med touchskærm | Mallit, joissa on kosketusnäyttö | För modeller med pekskärm

## Lock on leave<sup>2</sup>

Lock on leave | Lås, når du går væk | Lukitse poistuttaessa | Lock on leave



Protect your privacy and improve battery life.

Ivareta personvernet og forbedre batterilevetiden.

Beskyt dine personlige oplysninger, og øg batteriets driftstid.



Suojaa yksityisyyttäsi ja paranna akun käyttöaikaa.

Skydda din integritet och förbättra batteritiden.

<sup>2</sup> For non-touch screen models | For modeller uten berøringsskjerm | Til modeller uden touchskærm | Mallit, joissa ei ole kosketusnäyttöä | För modeller utan pekskärm



## [English]

### Specific absorption rate (SAR)

YOUR DEVICE MEETS INTERNATIONAL GUIDELINES FOR EXPOSURE TO RADIO WAVES.

Refer to the following for 10g SAR limit and maximum reported SAR values:

10g SAR limit: 2 W/kg (body-worn SAR); 4 W/kg (limb SAR)

Maximum SAR with 0 mm separation distance: 0.81 W/kg (body-worn SAR); 0.81 W/kg (limb SAR)

For more information about SAR, refer to the *Safety and Warranty Guide* that came with your device.

### European Union (EU) / United Kingdom (UK) — radio frequency and power

This radio equipment operates with the following frequency bands and maximum radio-frequency power:

Technology	Frequency [MHz] / band	Maximum transmit power
WLAN 802.11b/g/n/ax/be Bluetooth BR/EDR/LE	2400 - 2483.5	< 20 dBm
WLAN 802.11a/n/ac/ax/be	5150 - 5350; 5470 - 5725	< 23 dBm
WLAN 802.11a/n/ac/ax/be	5725 - 5875	< 13.98 dBm
WLAN 802.11ax/be	5945 - 6425	< 23 dBm

**Note:** Not all wireless bands may be enabled depending on your product configuration. Usage of this device is limited to indoor locations in the bands 5150 - 5350 MHz and 5945 - 6425 MHz.

## [Norsk]

### Spesifikk absorpsjonsrate (SAR)

YOUR ENHETEN DIN TILFREDSSTILLER INTERNASJONALE RETNINGSLINJER FOR EKSPONERING FOR RADIØBLGGER.

Se følgende for 10 g SAR-grense og maksimum rapporterte SAR-verdier:

10 g SAR-grense: 2 W/kg (SAR som bæres på kroppen); 4 W/kg (lem SAR)

Maksimal SAR med 0 mm separasjonsavstand: 0,81 W/kg (SAR som bæres på kroppen); 0,81 W/kg (lem SAR)

Hvis du vil ha mer informasjon om SAR, kan du se *Veiledningen om sikkerhet og garantier* som fulgte med enheten din.

### Den europeiske union (EU) / Storbritannia (UK): radiofrekvens og effekt

Dette radioutstyret opererer med følgende frekvensbånd og maksimal radiofrekvensstrøm:

Teknologi	Frekvensbånd [MHz]	Maksimal overføringsstyrke
WLAN 802.11b/g/n/ax/be Bluetooth BR/EDR/LE	2400 - 2483,5	< 20 dBm
WLAN 802.11a/n/ac/ax/be	5150 - 5350, 5470 - 5725	< 23 dBm
WLAN 802.11a/n/ac/ax/be	5725 - 5875	< 13,98 dBm
WLAN 802.11ax/be	5945 - 6425	< 23 dBm

**Merk:** Avhengig av produktkonfigurasjonen kan det hende at ikke alle trådløse bånd er aktivert. Denne enheten er begrenset til innendørs bruk i frekvensbåndet 5150 – 5350 MHz og 5945 – 6425 MHz.

## [Dansk]

### SAR (Specific Absorption Rate)

DIN ENHED OVERHOLDER INTERNATIONALE RETNINGSLINJER FOR EKSPONERING FOR RADIØBLGGER.

Nedenfor kan du se oplysninger om SAR-grænsen for 10 g og de maksimale rapporterede SAR-værdier:

10 g SAR-grænse: 2 W/kg (SAR, når enhed bæres på krop); 4 W/kg (SAR, når enhed bæres på arm eller ben)

Maksimal SAR med afstand på 0 mm: 0,81 W/kg (SAR, når enhed bæres på krop); 0,81 W/kg (SAR, når enhed bæres på arm eller ben)

Du kan finde flere oplysninger om SAR i *Sikkerhedsforskrifter og garantiplysninger*, der fulgte med din enhed.

### Den Europæiske Union (EU)/Storbritannien (UK) – radiofrekvens og strøm

Dette radioudstyr bruger følgende frekvensbånd og maksimale radiofrekvenseffekt:

Teknologi	Frekvensbånd [MHz]	Maksimal sendeeffekt
WLAN 802.11b/g/n/ax/be Bluetooth BR/EDR/LE	2400 - 2483,5	< 20 dBm
WLAN 802.11a/n/ac/ax/be	5150 - 5350, 5470 - 5725	< 23 dBm
WLAN 802.11a/n/ac/ax/be	5725 - 5875	< 13,98 dBm
WLAN 802.11ax/be	5945 - 6425	< 23 dBm

**Bemærk:** Ikke alle trådløse bånd kan være aktiveret. Det afhænger af din produktkonfiguration. Brug af denne enhed er begrænset til indendørs placeringer i frekvensbåndene 5150 - 5350 MHz og 5945 - 6425 MHz.

## [Suomi]

### Ominaisabsorptionopeus (SAR)

LAITE TÄYTTÄÄ RADIOAALLOILLE ALTISTUMISTA KOSKEVAT KANSAINVÄLISET VAATIMUKSET.

Seuraavat tiedot koskevat 10 g SAR-rajoitusta ja suurimpia ilmoitettuja SAR-arvoja: 10 g SAR-rajoitus: 2 W/kg (SAR-suojapuku); 4 W/kg (raajojen SAR) SAR enintään 0 mm etäisyydellä: 0,81 W/kg (SAR-suojapuku); 0,81 W/kg (raajojen SAR) Löydät lisätietoja ominaisabsorptionopeudesta (SAR) laitteesi mukana toimitetusta *Turvaohjeet ja takuutiedot* -asiakirjasta.

### Euroopan unioni (EU) / Yhdistynyt kuningaskunta (UK) — radiotaajuus ja virta

Tämä radiolaitte toimii seuraavilla taajuualueilla ja enimmäisradiotaajuusteholla:

Teknologia	Taajuus [MHz] / kaista	Enimmäislähetysteho
WLAN 802.11b/g/n/ax/be Bluetooth BR/EDR/LE	2 400 - 2 483,5	< 20 dBm
WLAN 802.11a/n/ac/ax/be	5 150 - 5 350, 5 470 - 5 725	< 23 dBm
WLAN 802.11a/n/ac/ax/be	5 725 - 5 875	< 13,98 dBm
WLAN 802.11ax/be	5 945 - 6 425	< 23 dBm

**Huomautus:** Kaikki langattomat taajuuskaistat eivät välttämättä ole käytössä riippuen tuotteesi kokoonpanosta. Tätä laitetta saa käyttää vain sisätiloissa taajuualueilla 5 150 - 5 350 MHz ja 5 945 - 6 425 MHz.

## [Svenska]

### Specifik absorptionsnivå (SAR)

DENNA ENHET UPPFYLLER INTERNATIONELLA RIKTLINJER KRING EXPONERING FÖR RADIOVÄGOR.

Nedan följer SAR-gränsvärden och högsta rapporterade SAR-värden för 10 g: SAR-gränsvärde för 10 g: 2 W/kg (enheten buren på kroppen), 4 W/kg (enheten buren på arm/ben)

Högsta SAR-värde på 0 mm avstånd: 0,81 W/kg (enheten buren mot kroppen), 0,81 W/kg (enheten buren mot arm/ben)

Mer information om den specifika absorptionsnivån (SAR) finns i *Säkerhets- och garantiinformation*, som medföljde enheten.

### Europeiska unionen (EU)/Storbritannien (UK) – radiofrekvens och effekt

Denna radioutrustning utnyttjar följande frekvensband och maximala radiofrekvenseffekt:

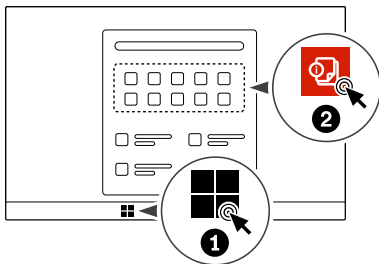
Teknik	Frekvensband [MHz]	Maximal sändningseffekt
WLAN 802.11b/g/n/ax/be Bluetooth BR/EDR/LE	2 400 - 2 483,5	< 20 dBm
WLAN 802.11a/n/ac/ax/be	5 150 - 5 350; 5 470 - 5 725	< 23 dBm
WLAN 802.11a/n/ac/ax/be	5 725 - 5 875	< 13,98 dBm
WLAN 802.11ax/be	5 945 - 6 425	< 23 dBm

**Obs!** Alla trådlösa frekvensband kanske inte kan aktiveras beroende på produktens konfiguration. Enheten får endast användas inomhus inom frekvensbanden 5 150 - 5 350 MHz och 5 945 - 6 425 MHz.



## Access User Guide

Få tilgang til *Bruerveiledningen* | Få adgang til *Brugervejledningen* | Avaa *Käyttöopas* | Komma åt *Användarhandbok*



First Edition (January 2025)

© Copyright Lenovo 2025

**LIMITED AND RESTRICTED RIGHTS NOTICE:** If data or software is delivered pursuant to a General Services Administration "GSA" contract, use, reproduction, or disclosure is subject to restrictions set forth in Contract No. GS-35F-05925.

Lenovo, Lenovo logo, ThinkPad, and ThinkPad logo are trademarks of Lenovo. Thunderbolt is a trademark of Intel Corporation or its subsidiaries in the U.S. and/or other countries. The terms HDMI and HDMI High-Definition Multimedia Interface are trademarks or registered trademarks of HDMI Licensing LLC in the United States and other countries. USB-C® is a registered trademark of USB Implementers Forum. All other trademarks are the property of their respective owners.



Reduce  
Reuse  
Recycle

For FSC Mix logo only